



**Zaměření stávajícího stavu rodinného domu
na adrese Bosenská 517/18, Liberec**

1	Rozsah
2	Foto stávajícího stavu objektu
3	Foto stávajícího stavu objektu
4	Foto stávajícího stavu objektu
5	Foto stávajícího stavu objektu
6	Původní stav objektu - 1.PP
7	Původní stav objektu - 1.NP
8	Původní stav objektu - 2.NP
9	Původní stav objektu - POHLED 1
10	Původní stav objektu - POHLED 2
11	Původní stav objektu - POHLED 3
12	Původní stav objektu - POHLED 4

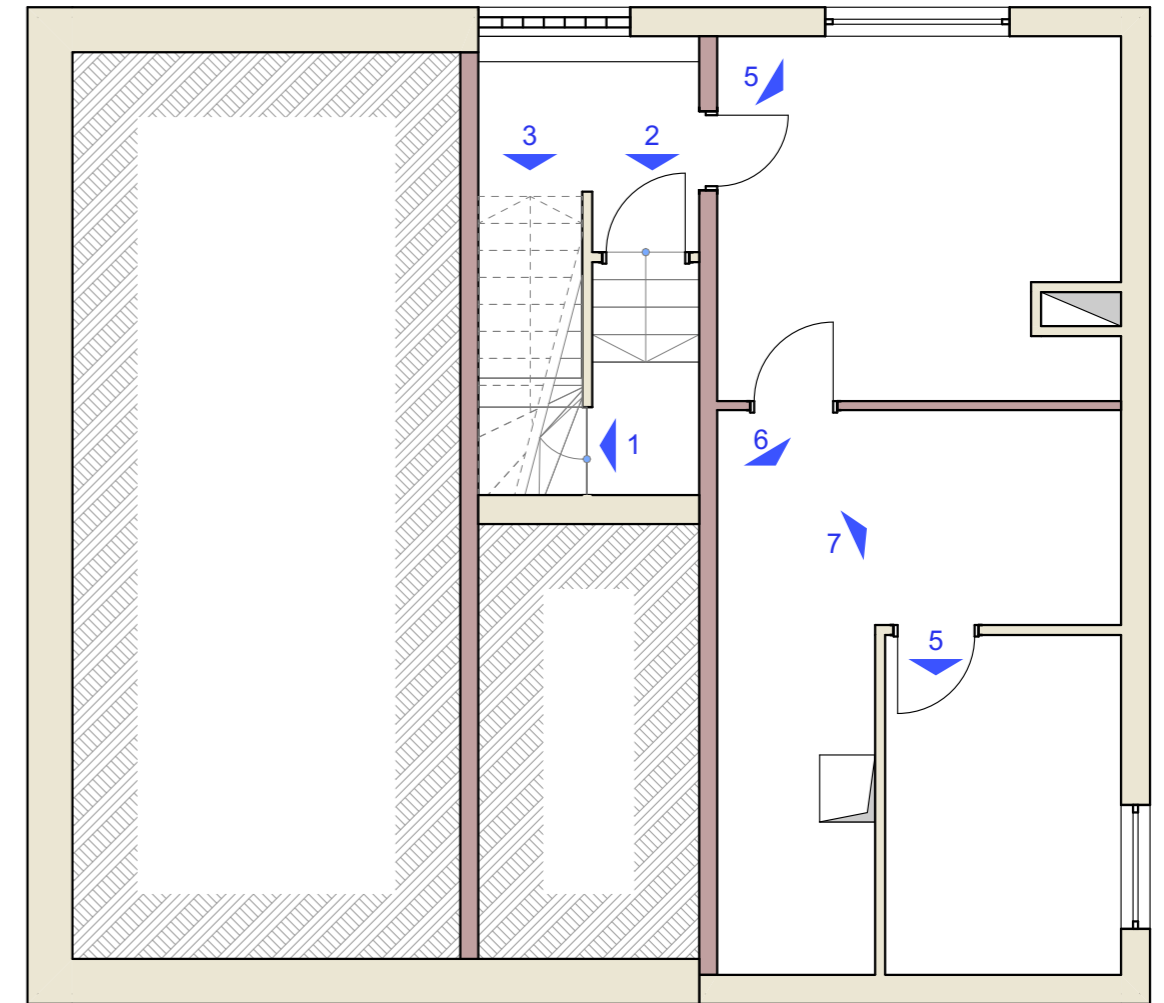
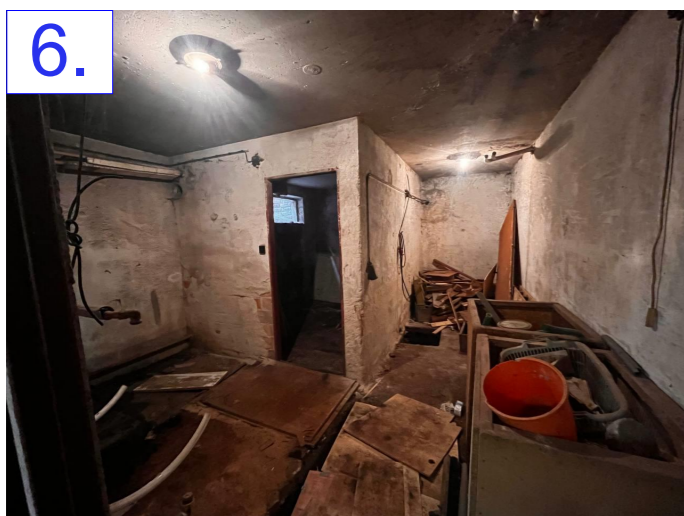
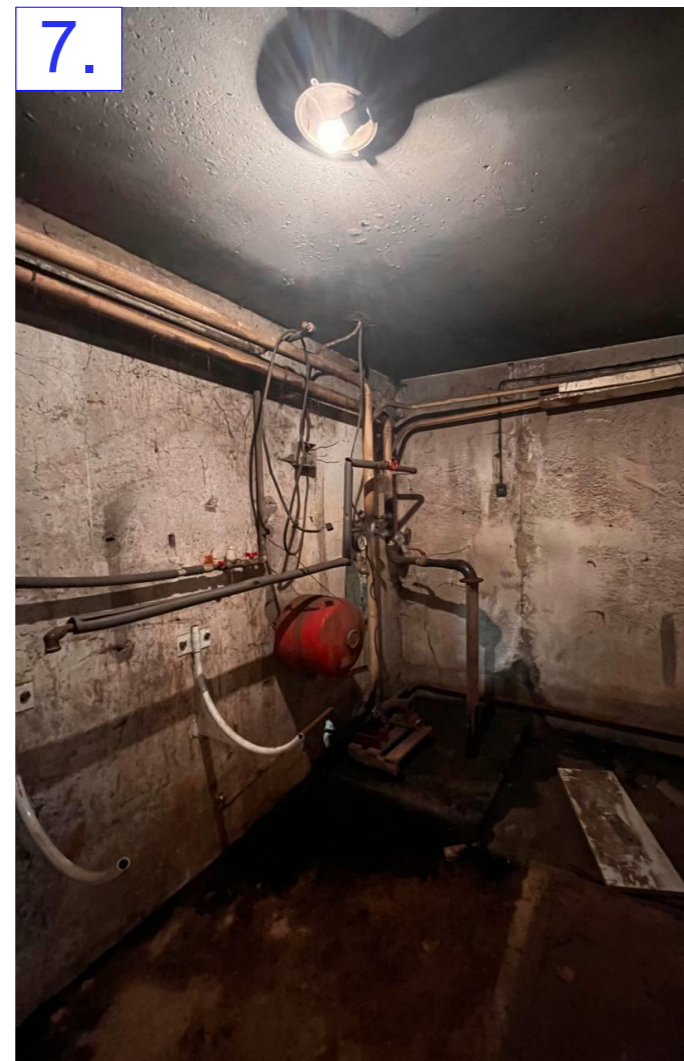
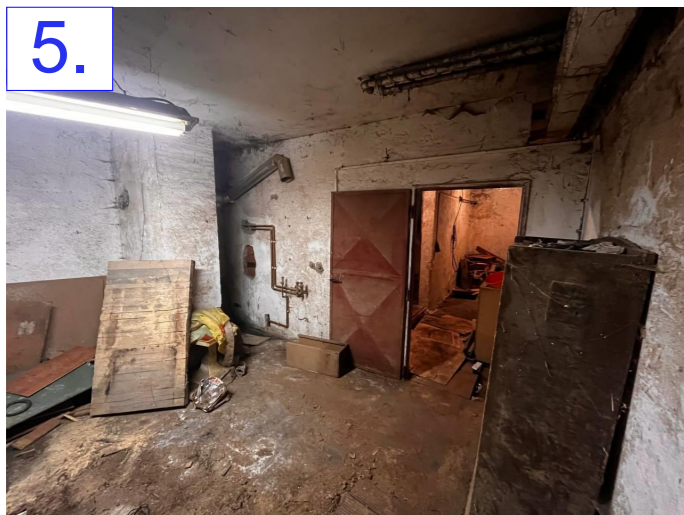
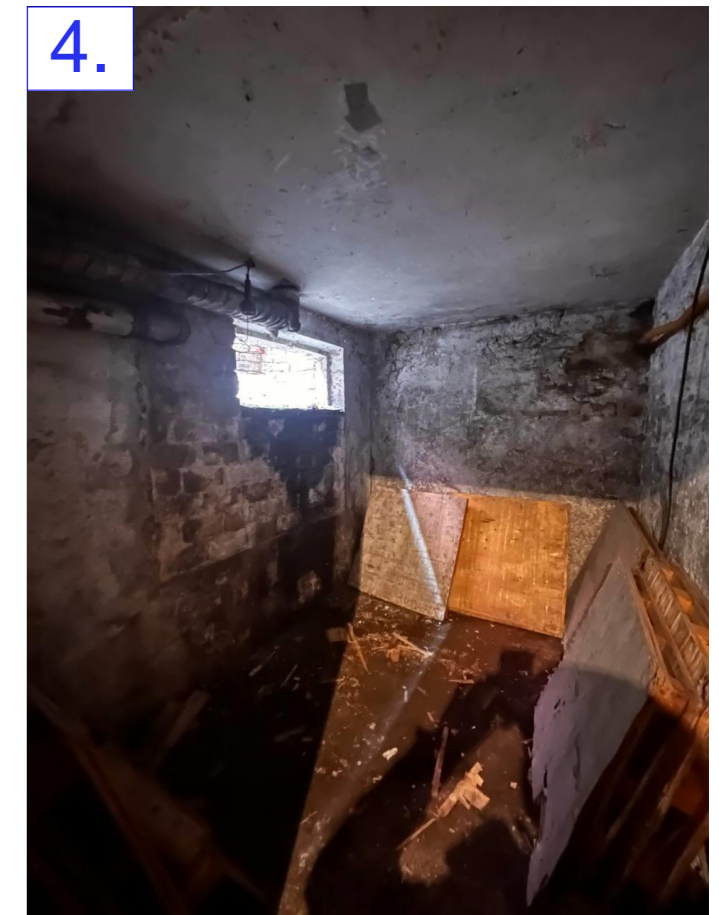


Foto stávajícího stavu objektu

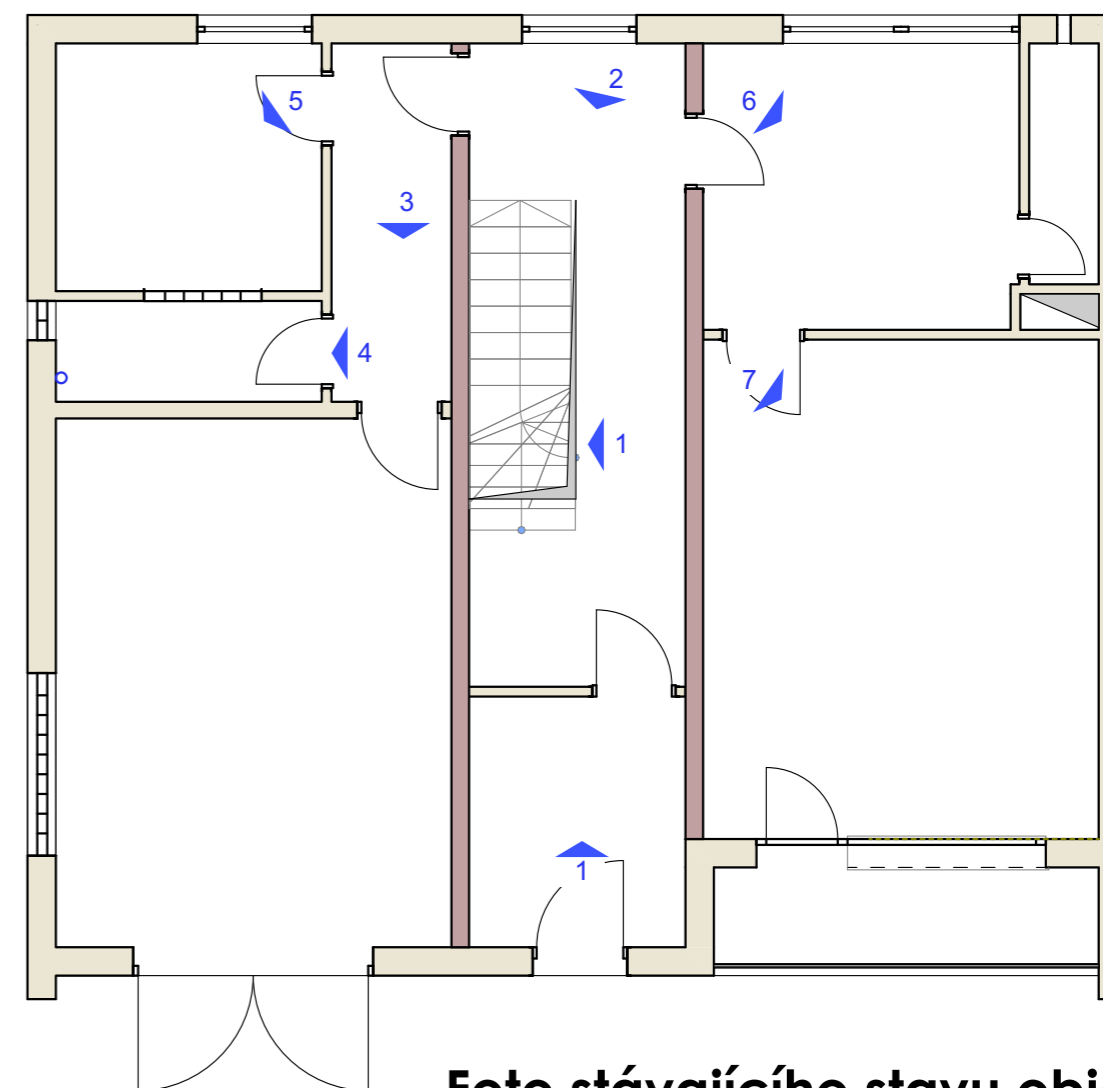


Foto stávajícího stavu objektu

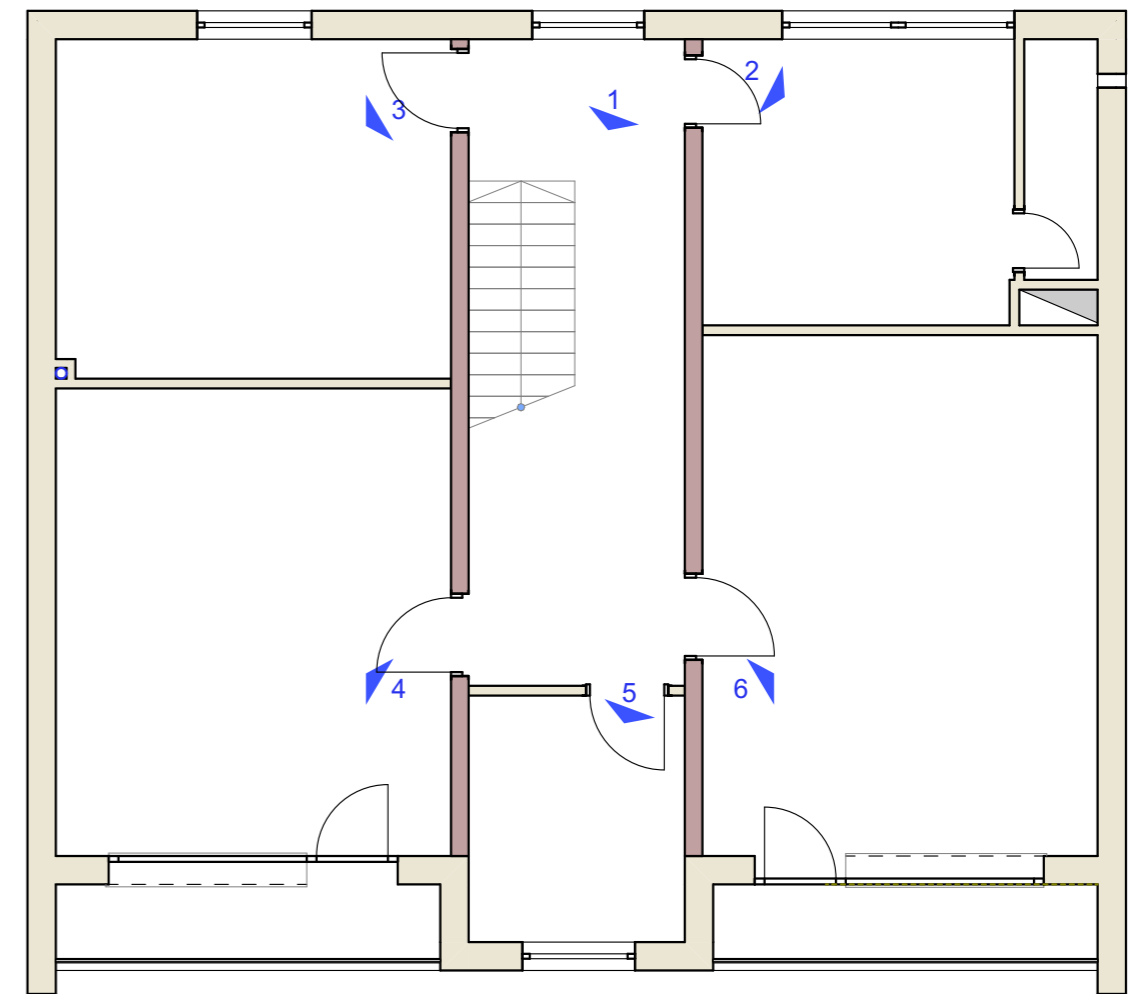
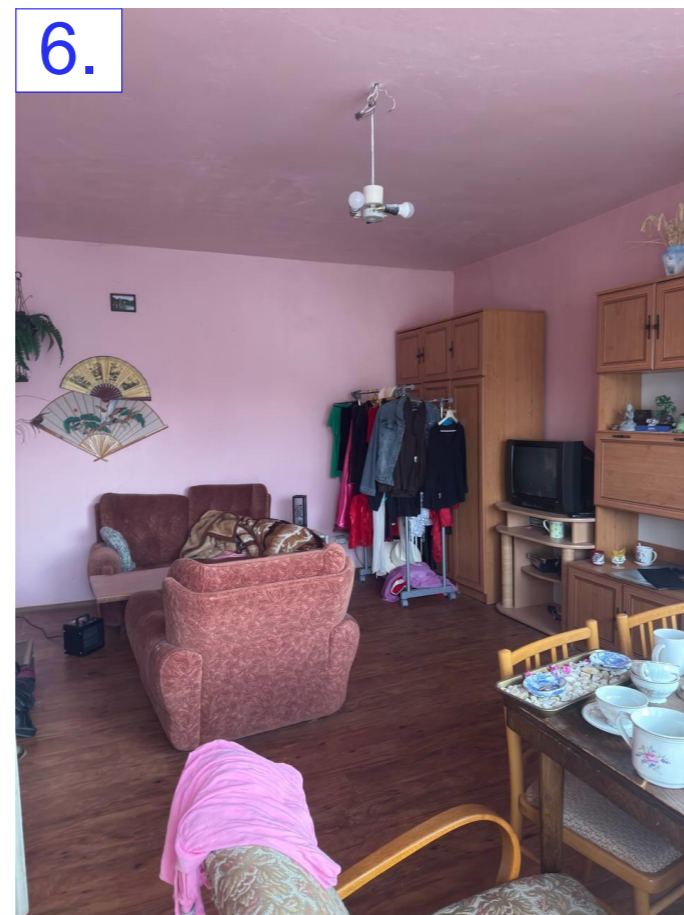
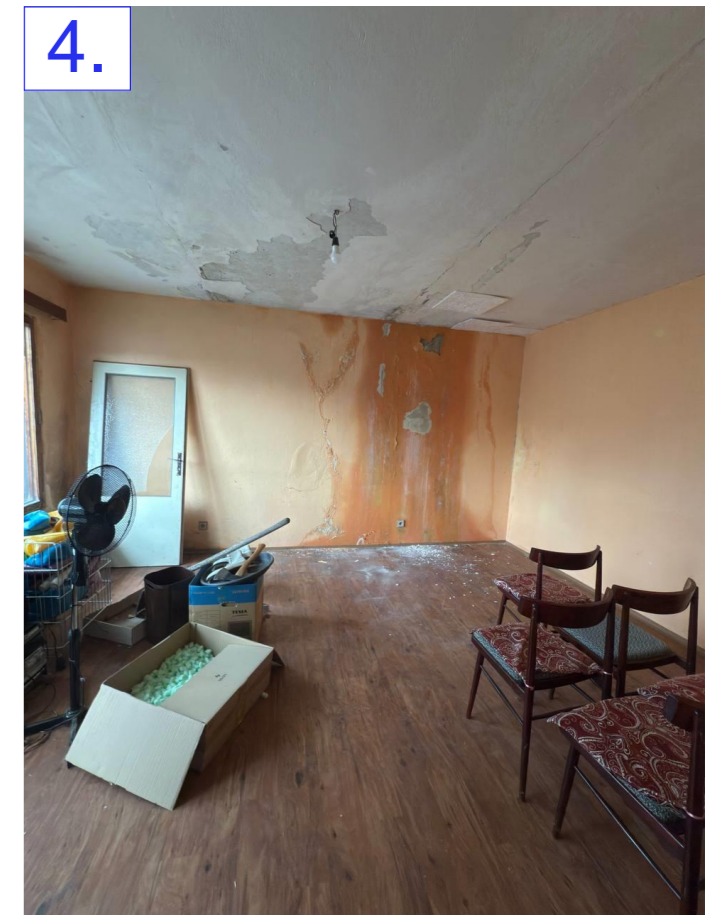


Foto stávajícího stavu objektu

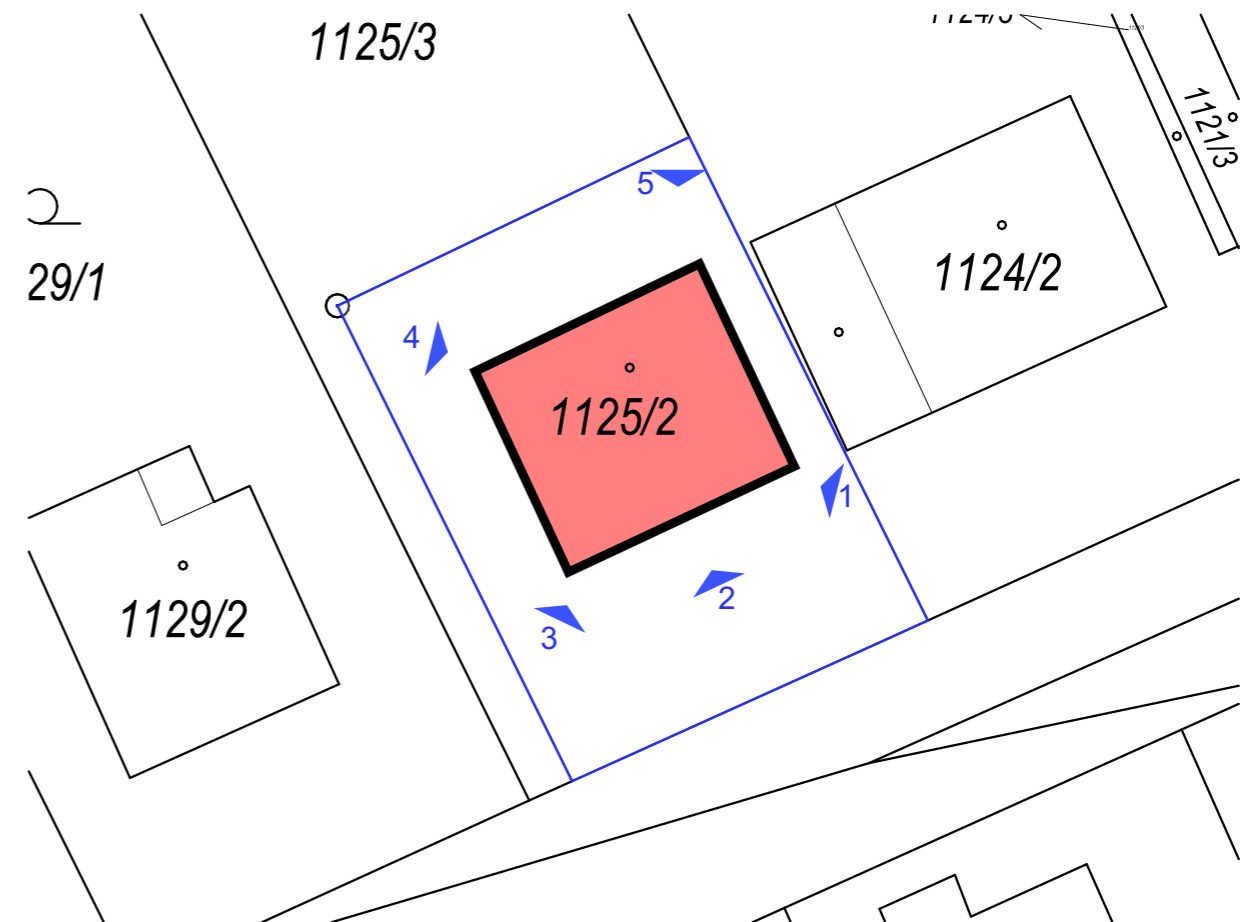
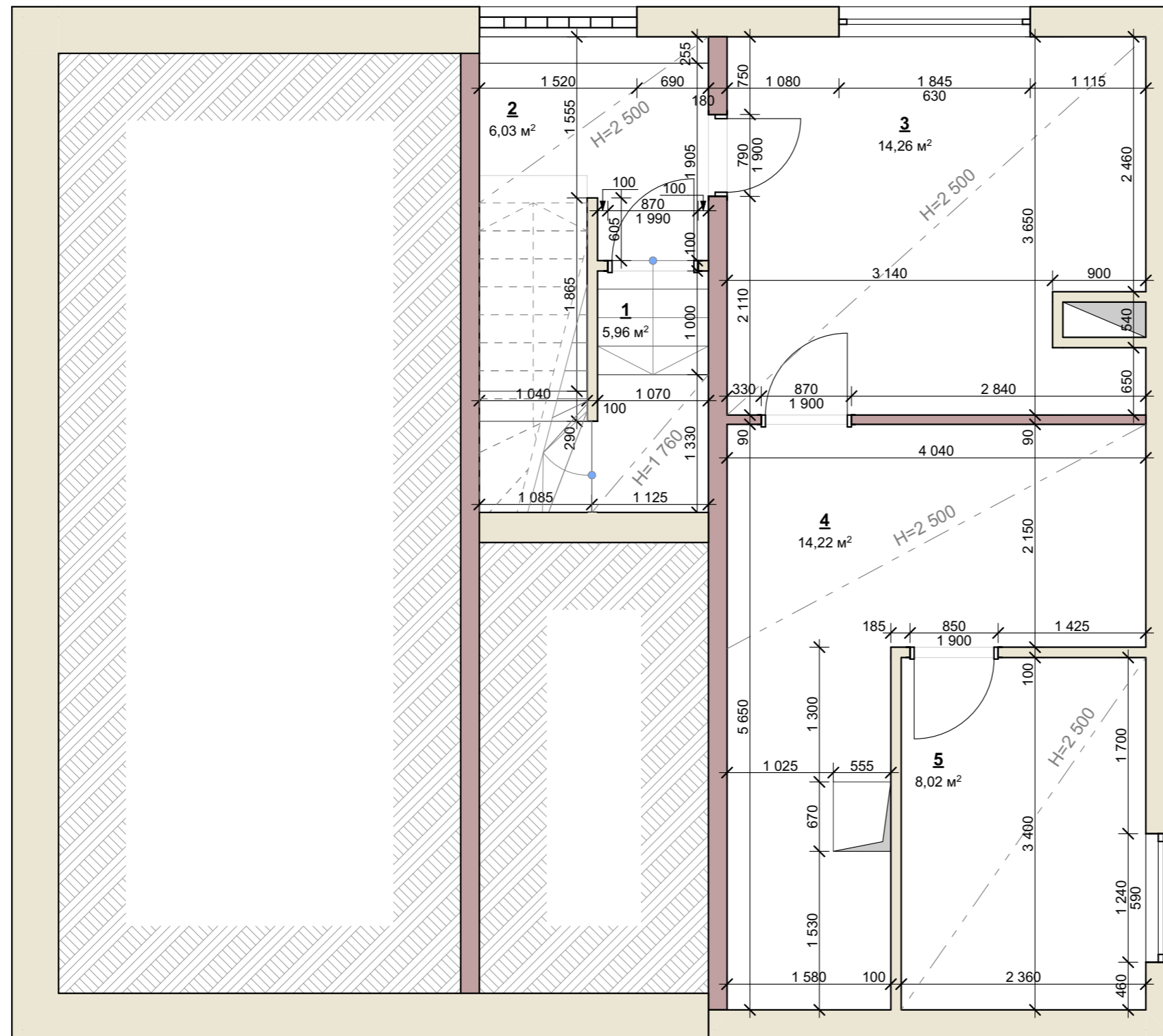


Foto stávajícího stavu objektu

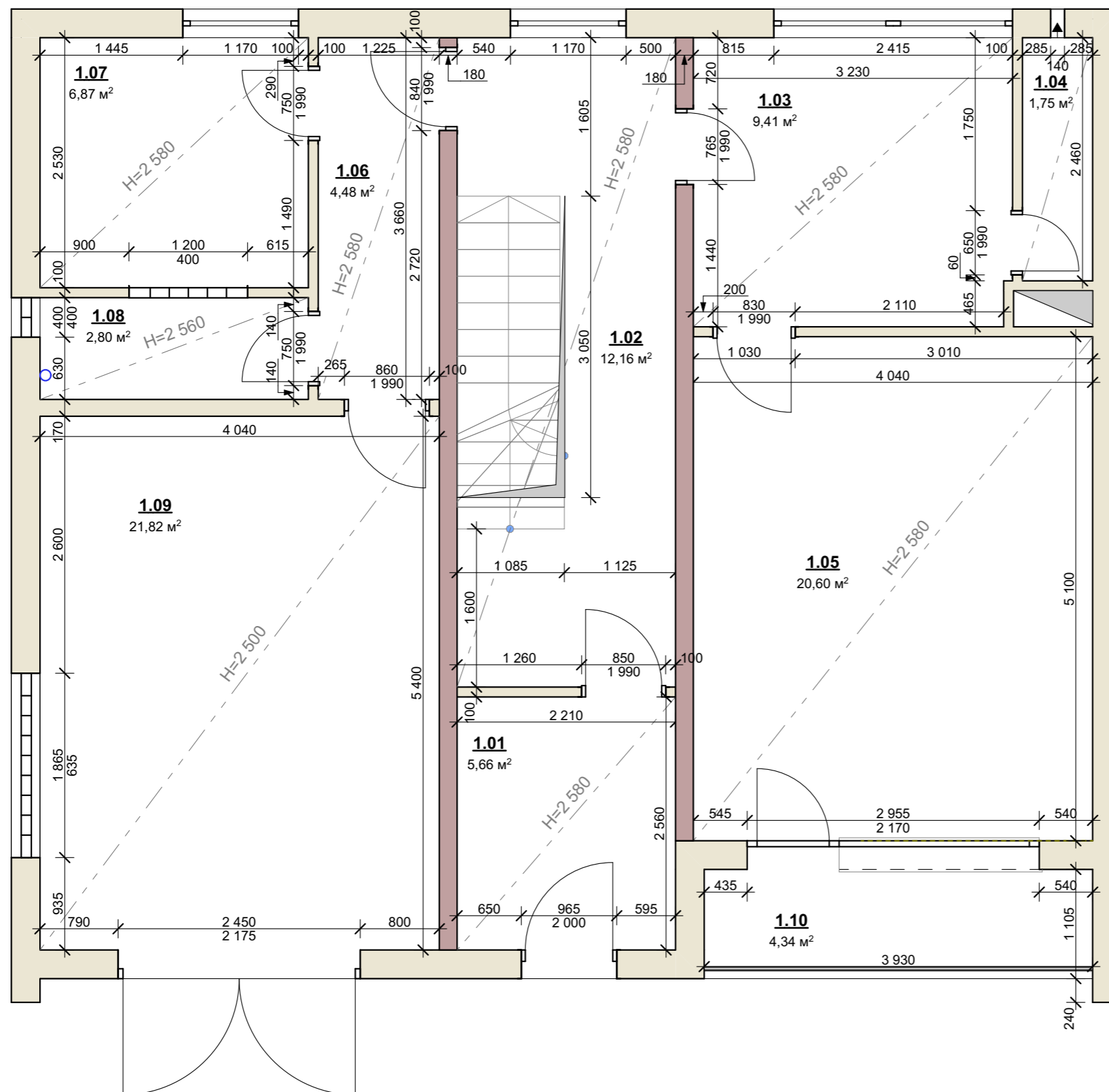


LEGENDA

	STÁVAJÍCÍ STĚNY
	ŽELEZOBETONOVÉ PANELOVÉ STĚNY

ČÍSLO	MÍSTNOST	PLOCHA
1PP		
1	Chodba/Schodiště	5,96
2	Chodba	6,03
3	Sklad	14,26
4	Sklad	14,22
5	Sklad	8,02
		48,49 m²

Původní stav objektu - 1.PP

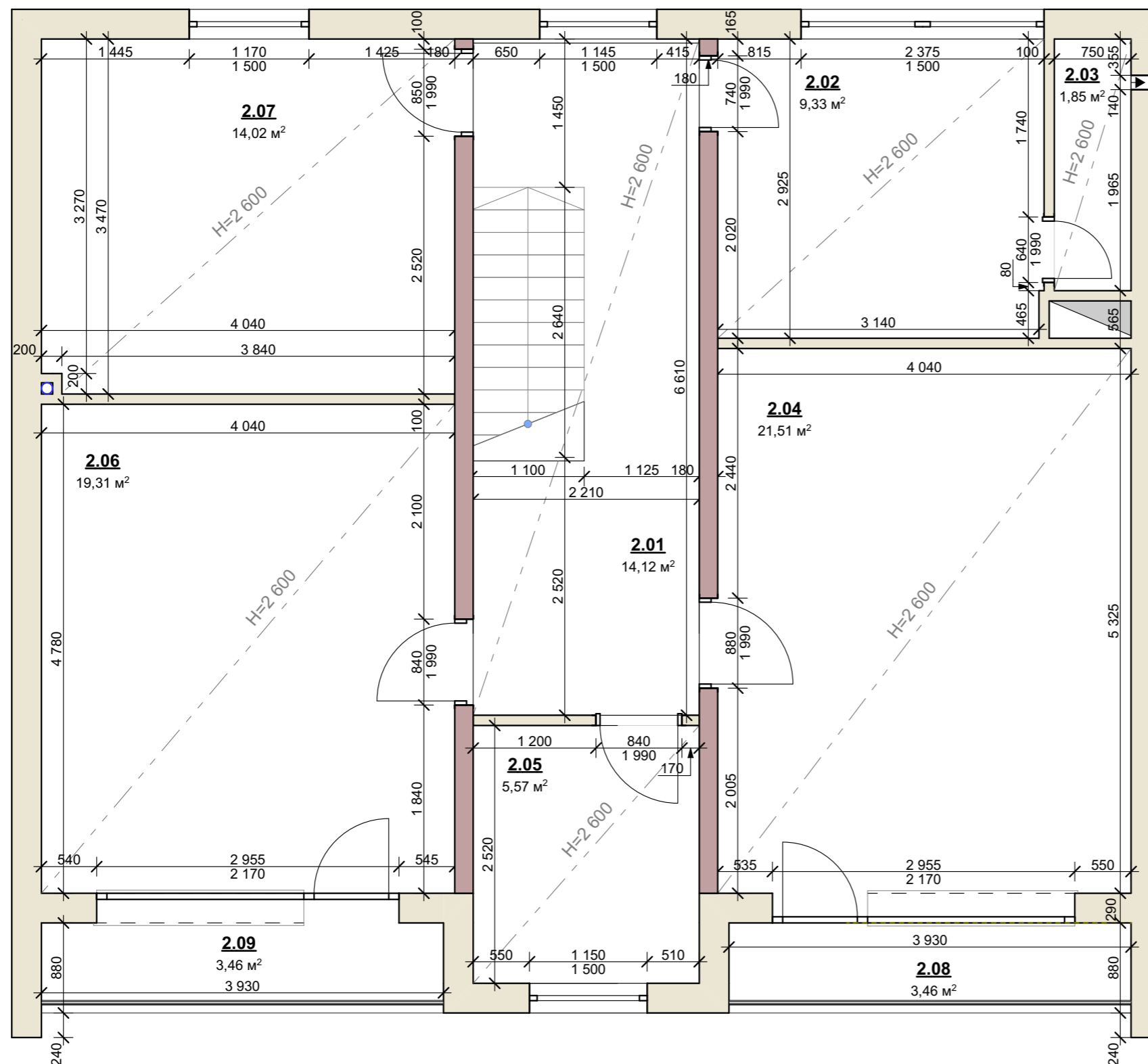


LEGENDA

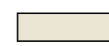

	STÁVAJÍCÍ STĚNY
	ŽELEZOBETONOVÉ PANELOVÉ STĚNY

ČÍSLO	MÍSTNOST	PLOCHA
1NP		
1.01	Předsíň	5,66
1.02	Chodba/Schodiště	12,16
1.03	Kuchyně	9,41
1.04	Technická místnost	1,75
1.05	Ložnice	20,60
1.06	Chodba	4,48
1.07	Koupelna	6,87
1.08	WC	2,80
1.09	Garáž	21,82
1.10	Balkón	4,34
		89,89 m²

Původní stav objektu - 1.NP

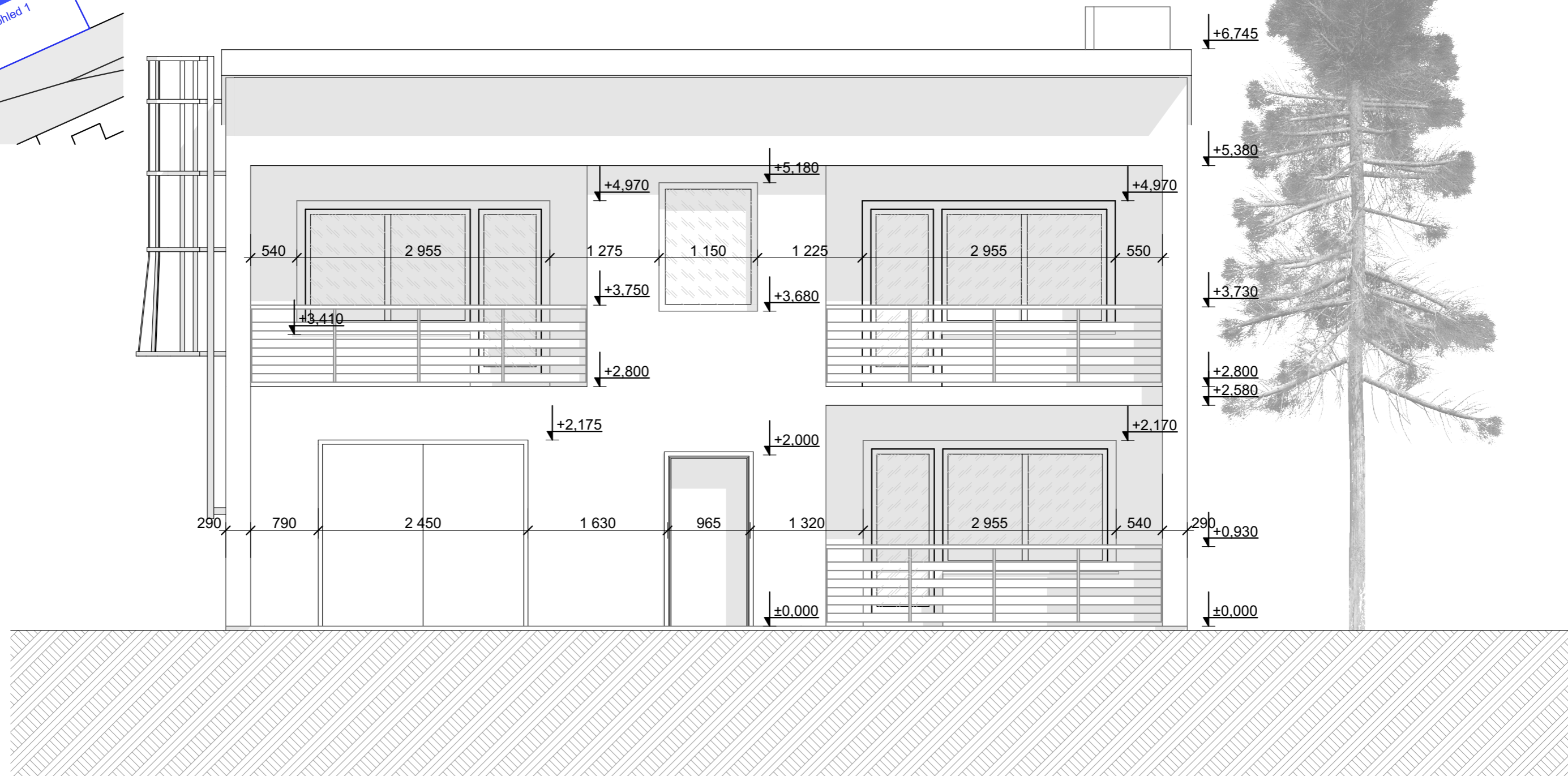
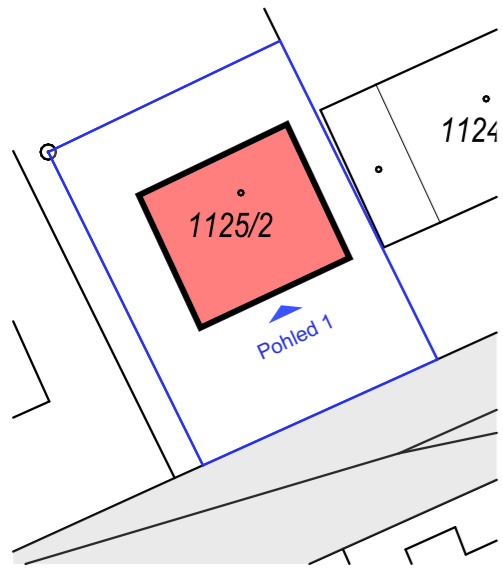


LEGENDA

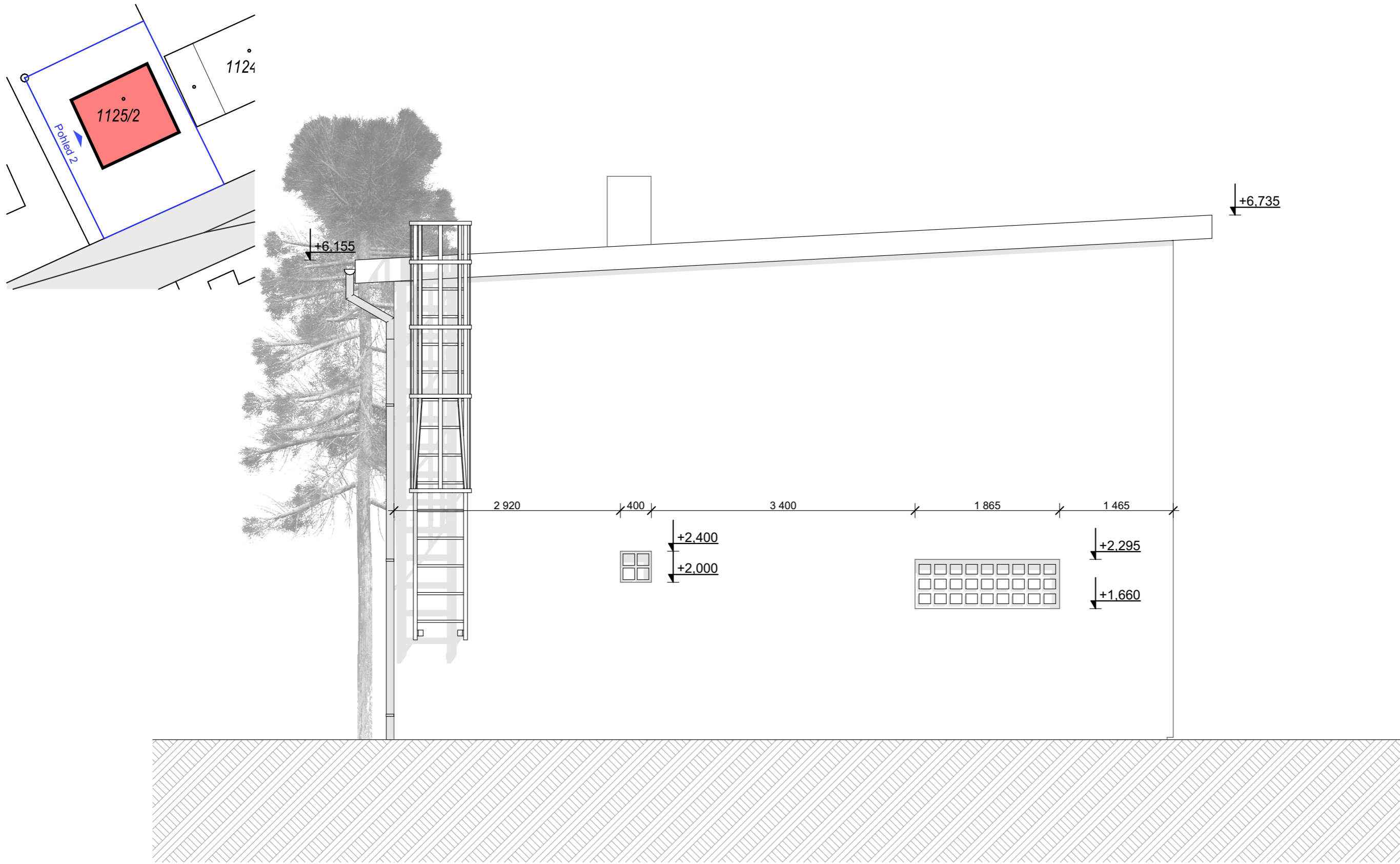
	STÁVAJÍCÍ STĚNY
	ŽELEZOBETONOVÉ PANELOVÉ STĚNY

ČÍSLO	MÍSTNOST	PLOCHA
2NP		
2.01	Chodba/Schodiště	14,12
2.02	Ložnice	9,33
2.03	Technická místnost	1,85
2.04	Ložnice	21,51
2.05	Technická místnost	5,57
2.06	Ložnice	19,31
2.07	Ložnice	14,02
2.08	Balkón	3,46
2.09	Balkón	3,46
		92,63 m²

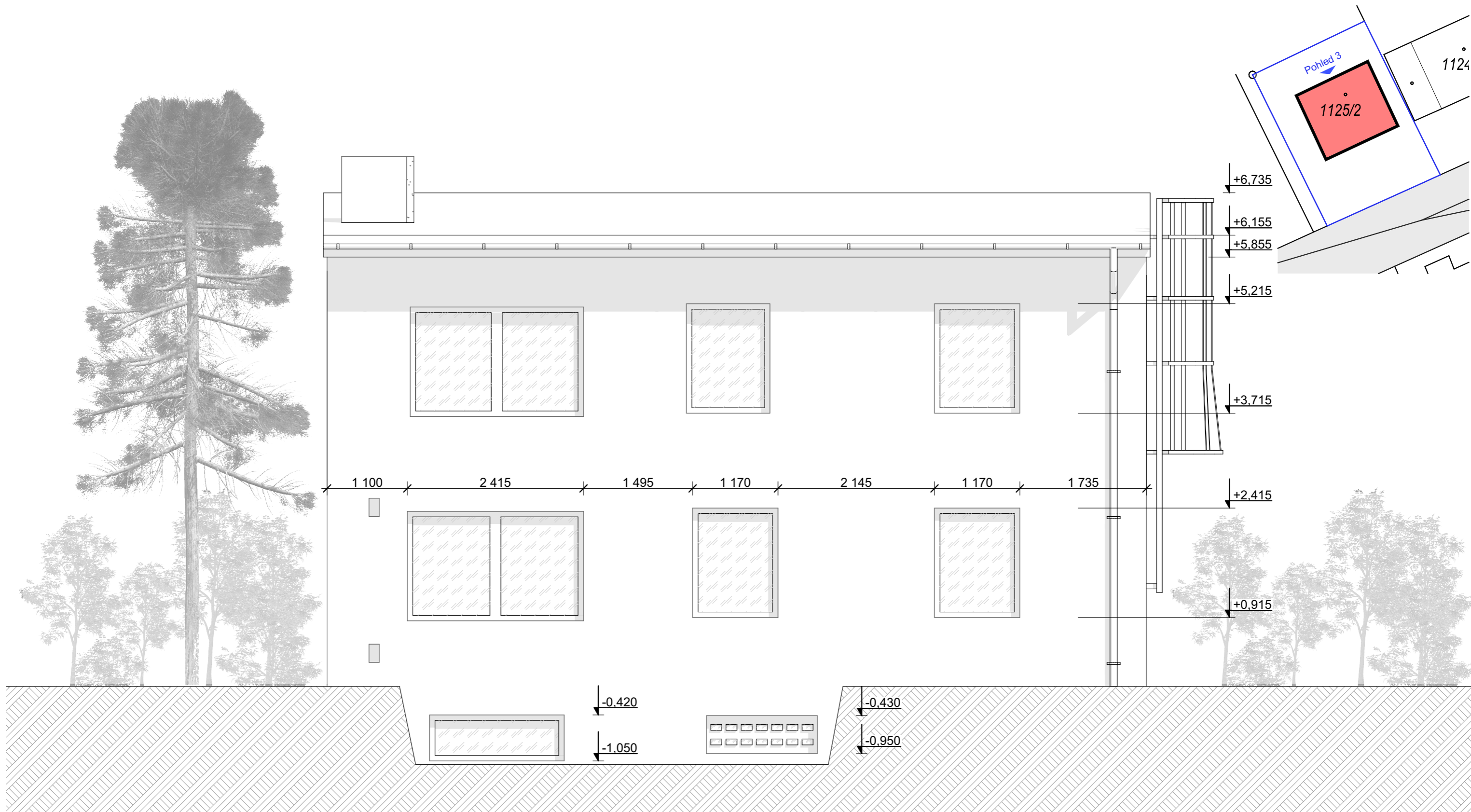
Původní stav objektu - 2.NP



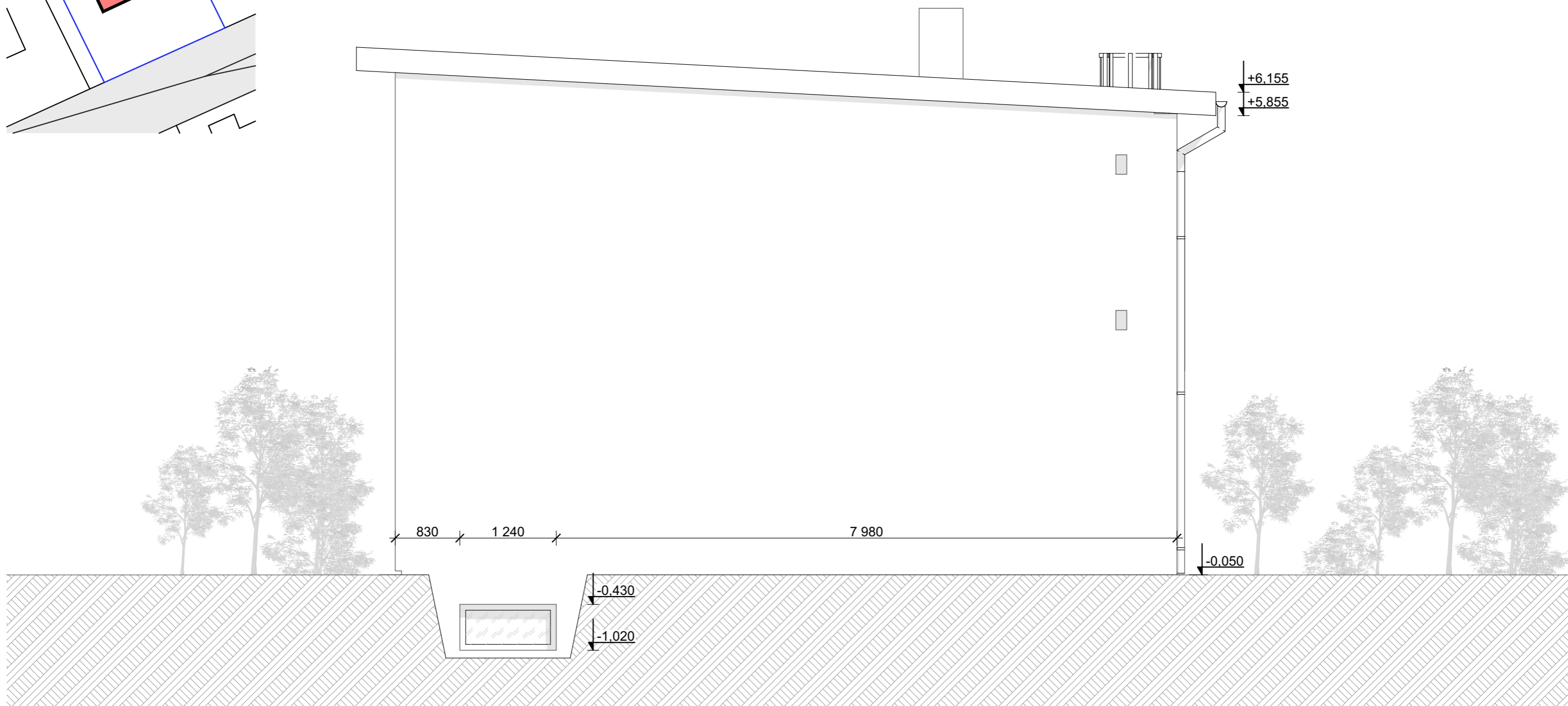
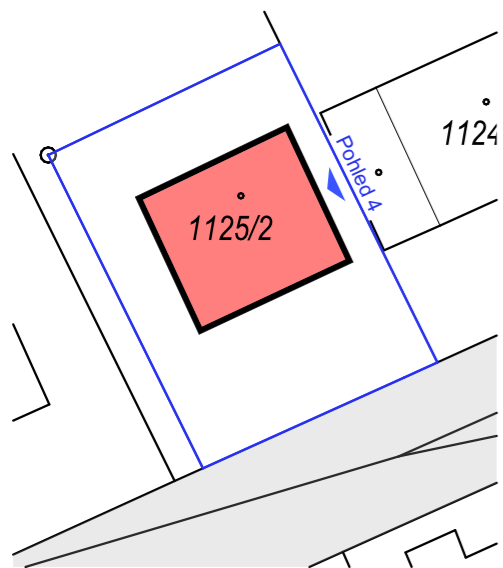
Původní stav objektu - POHLED 1



Původní stav objektu - POHLED 2



Původní stav objektu - POHLED 3



Původní stav objektu - POHLED 4