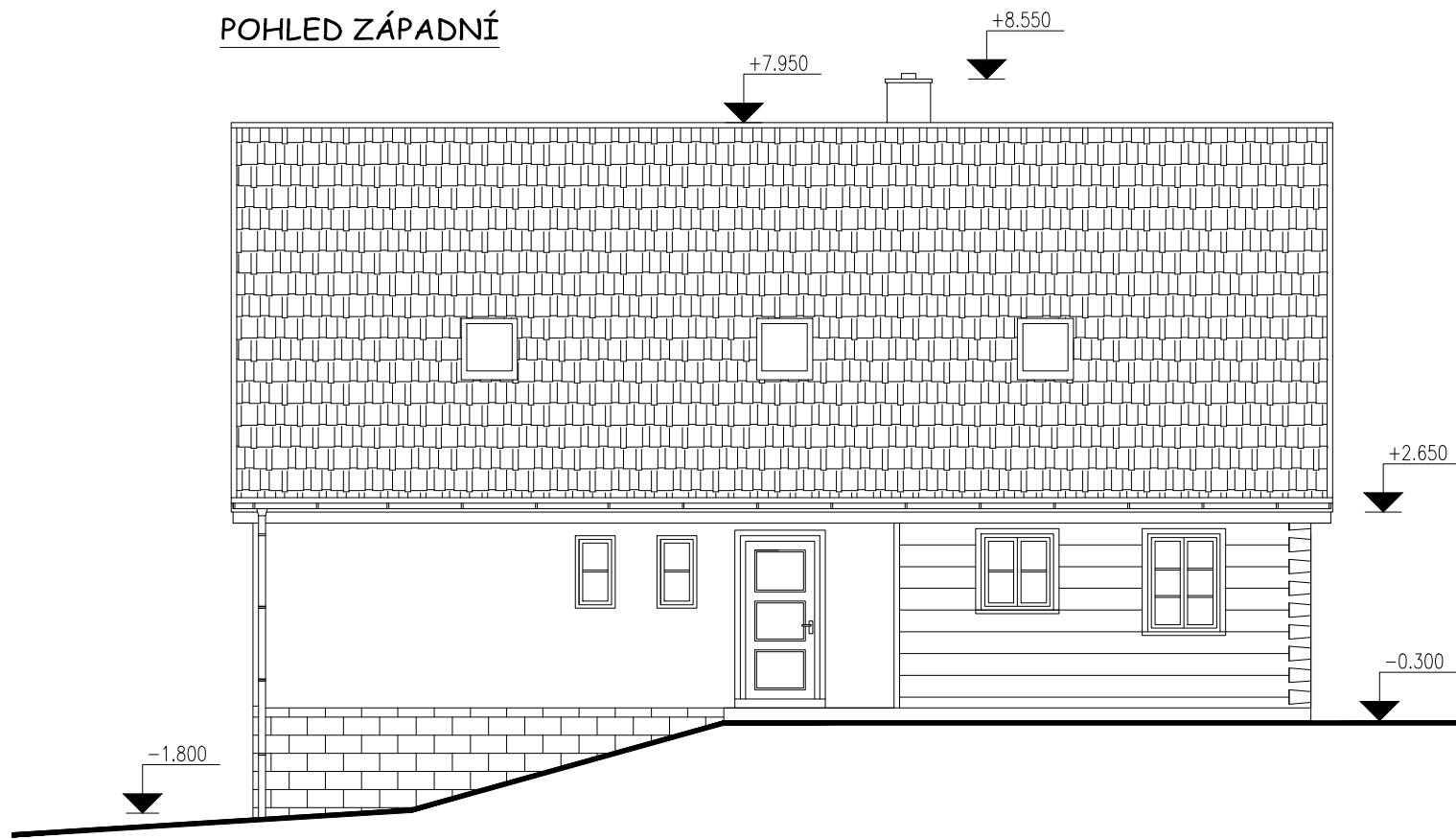
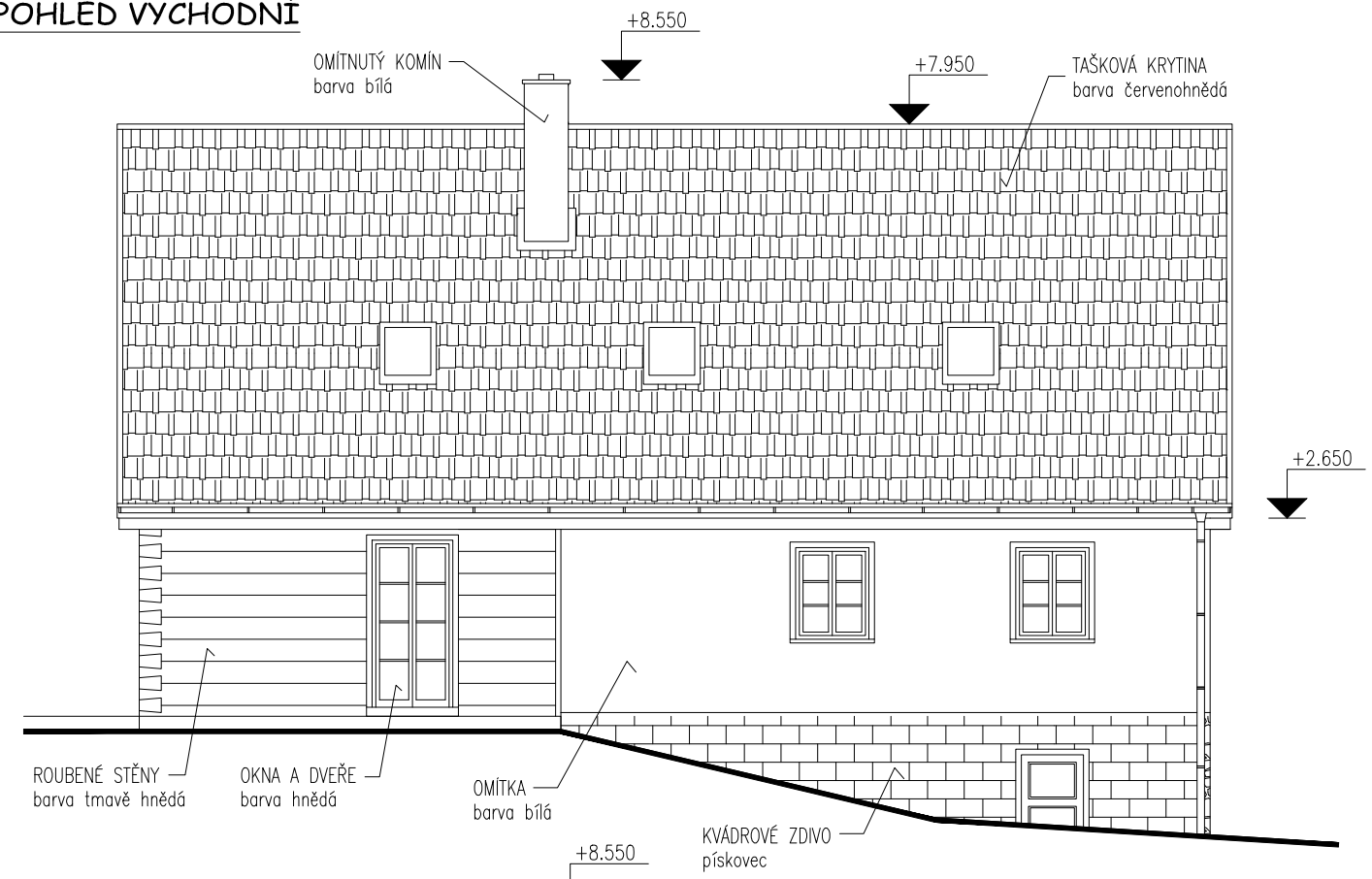


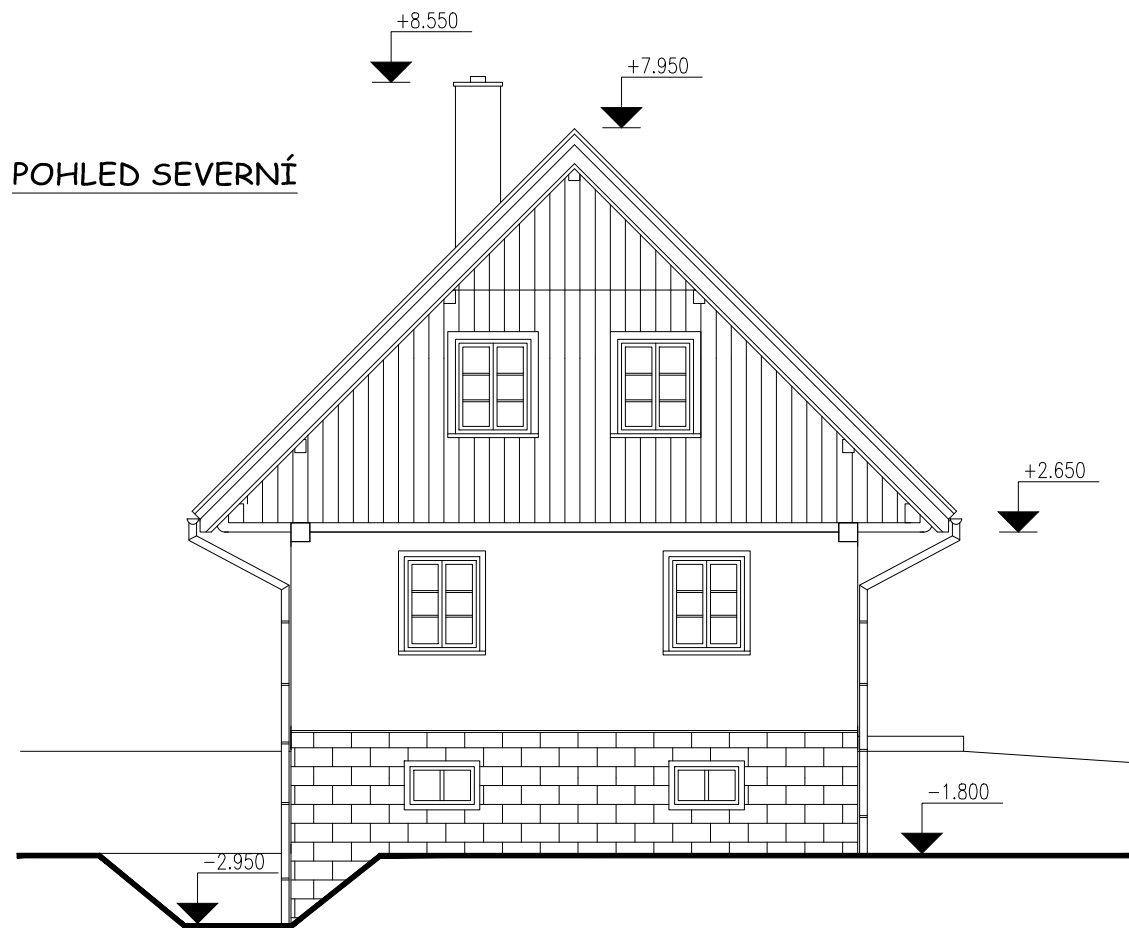
POHLED ZÁPADNÍ



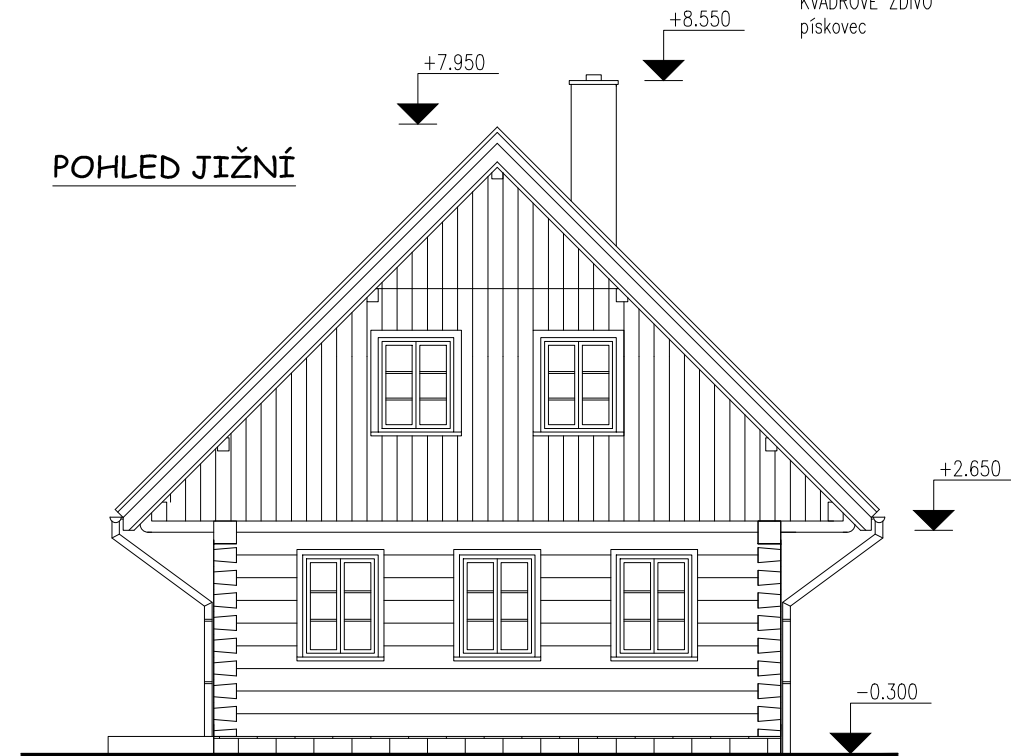
POHLED VÝCHODNÍ



POHLED SEVERNÍ



POHLED JIŽNÍ



 <p><b>Daniel Vlček</b> stavební projekce</p>	Valdecká 213, 273 51, Horní Bezděkov		Stupeň	DSP
	tel.: 603 272 488		Datum	březen 2012
	email: projekce@danielvlcek.cz		Formát	A4
	www.danielvlcek.cz		Měřítko	1:100
Investor	Veronika Černá Kapitána Stránského 994/6, Praha 14, 198 00			
Místo stavby	Holín, k.ú. Pařezská Lhota, č.kat. 330/4			
Stavba	<b>Rodinný dům</b>			
Vypracoval	DANIEL VLČEK	Název výkresu	POHLEDY	12